



Plan stratégique national - „Nëmmen mat eis!“

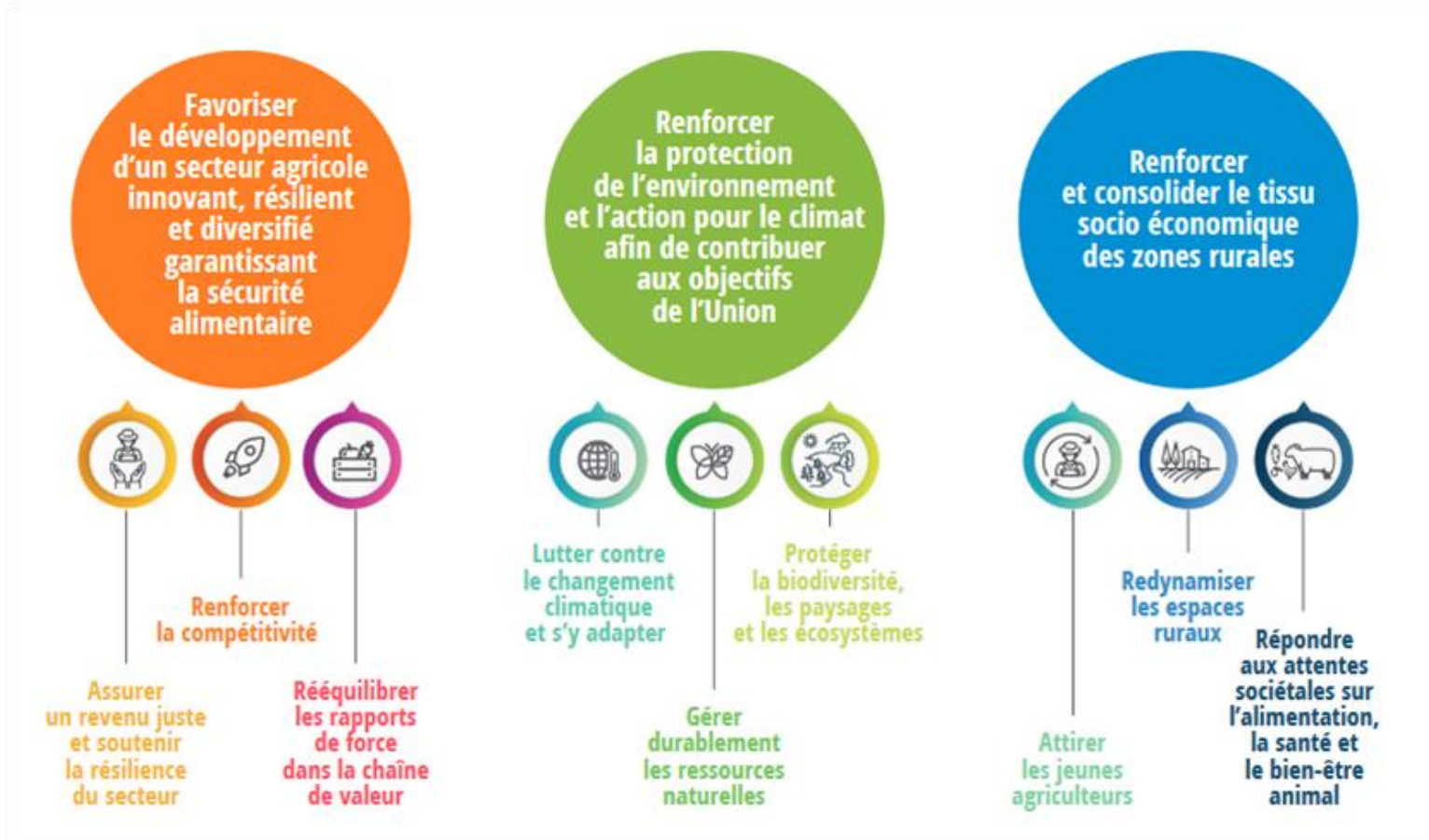
Landwirtschaftskammer Luxemburg
in Zusammenarbeit mit den Gewerkschaften und Interessenvertretungen

Begrüßung

Guy Feyder

Et geet net ouni eis, mee „Nëmmen matt eis“!

GAP 2023-2027



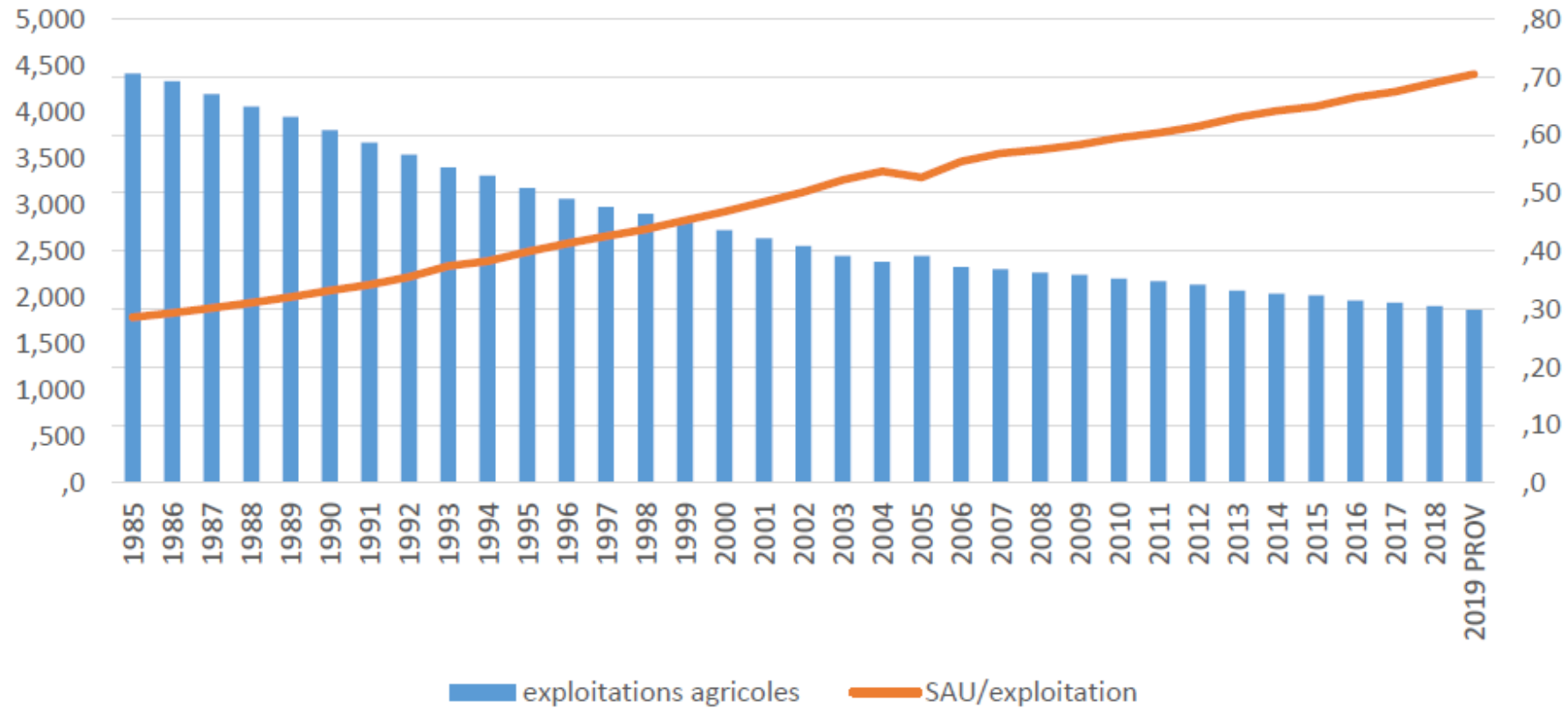
Bei der lecture vun der lëtzebuerger Versioun fanne mer dat affichéiert Gläichgewicht vun den EU-Ziler awer net erem:

- De Secteur huet zevill Béischten, importéiert zevill Fudder
- En exportéiert zevill
- Sprëtzt an düngt zevill
- Hängt zevill um Weltmaart a liwwert ze wéinech un de lokale Mart

Ugedeite Pisten sin:

- Méi Selbstvermarktung
- Méi Uebst a Geméis...Solawi'en
- Urban Farming...

Graphique : Evolution du nombre d'exploitations agricoles et de la SAU par exploitation au Luxembourg (Source SER/Statec)



Année	2012	2013	2014	2015	2016	2017	2018
Niveau de vie moyen par individu	3.077,00 €	3.203,00 €	3.213,00 €	3.309,00 €	3.285,00 €		3.989,00 €
Re. Net d'entreprise agricole + rém sal. /UTA	1.427,00 €	1.219,00 €	1.766,00 €	1.372,00 €	1.171,00 €	1.641,00 €	1.766,00 €

Source: STATEC, SER-CEA

« En comparant le revenu agricole aux revenus de référence, le revenu disponible par ménage ou par individu, on se rend compte des inégalités flagrantes auxquelles le secteur agricole est soumis. L'institut officiel des statistique (STATEC) a déterminé au 1er.janvier 2018, qu'un couple avec deux enfants aurait besoin de **4.079,00** euros par mois pour vivre décemment, c'est-à-dire satisfaire ses besoins de base et participer activement à la société. Un couple sans enfants aurait besoin de **2.707** euros. Ces seuils peuvent être considérés comme le revenu minimum (ou seuil de risque de pauvreté absolu) pour mener une vie décente au Luxembourg.

Malheureusement, il faut constater que deux revenus moyens par UTA issus du secteur agricole permettent à peine d'atteindre le seuil minimal pour un couple, et sont loin d'atteindre le seuil pour un couple avec deux enfants. »

Mer liesen am PSN:

- 15,00 € fir eng Arbechsstonn, dat ass manner wéi de Mindestloun
- 1.075,00 € fir e stëllgeluetenen ha Acker: Fro: kritt en dofir en ha Mais oder Wees?
- 150,00 €/ha fir op Herbiziden ze verzichten: dat ass de Géigewert vun 6 bis 8 Ballen Wees. Net maîtresiert Onkraut kascht vill méi!

Ouni eis geet näischt, et geet „Nëmmen matt eis!“

Plan stratégique national

Sources financières (en mio €)

FEAGA
163,7

FEADER
61,5

Cofinancement
national
307

Aides d'Etat 50-60

Plan stratégique national

1er Pilier (FEAGA)

Aides directes

- Aide de base
- Aides couplées
- Paiement redistributif
- Aide jeune agriculteur

Régimes écologiques

Intervent. sectorielles: Programmes nationaux

2e Pilier (FEADER)

Interventions:

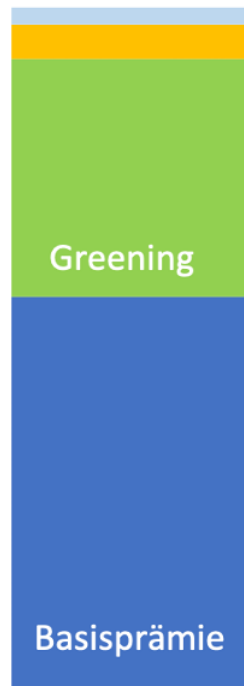
- Environnement et climat
- Zones soumises à des contraintes naturelles et spécifiques
- Zones soumises à des désavantages spécifiques
- Investissements
- Installation des jeunes, développement d'entreprises
- Gestion des risques
- Coopération (Innovation, Leader)
- Echange de connaissances et d'informations

Cross compliance, bonnes conditions agricoles et environnementales

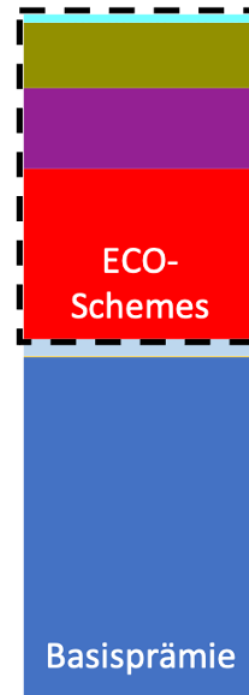
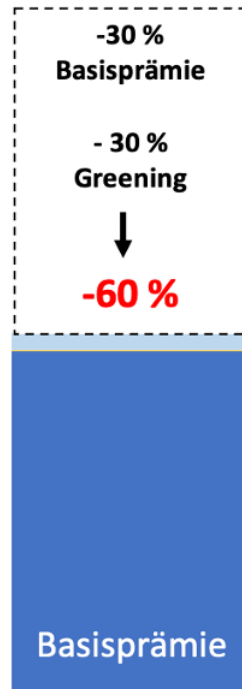
Regelung	Jährlicher Haushaltsrahmen (€)	In %
Basisprämie	15.959.397	48,7
Umverteilungsprämie	3.896.230	11,9
Junglandwirtprämie	832.393	2,5
Gekoppelte Leguminosenprämie	320.000	0,9
Gekoppelte Mutterkuhprämie [100 -150 €/MK]	3.150.000	9,6
Gekoppelte ObstGemüseanbauprämie (1000 €/ha)	400.000	1,2
Eco-schemes	8.187.000	25,0
TOTAL	32.745.020	100

Evolution von der 1. Seil für d'Betrieber

- Basisprime
- Greenig
- Leguminosen
- Junglandwirte
- Eco-Schemes
- Umverteilungsprämie
- Mutterkuh
- Obst u. Gemüse



2014 - 2022



2023 - 2027

Zentral Fuederungen:

- En Austausch an Considératioun op Aenhéicht
- Nohaltechkeet geet net ouni d'Economie, et feelen economesch Verbesserungen
- Mer gehéieren matt un den Verhandlungsdësch!

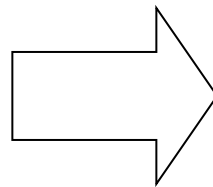
ECO-Schemes & Agrarumweltprogramme

Louis Boonen

Was sind ECO-Schemes - Agrarumweltprogramme

	2021	2027
Jeton	188,00 €	131,65 €
Greeningprämie	82,00 €	0 €
	Total: 270,00 €	Total: 131,65 €
		<i>Neue ECO-Schemes</i>

Agrarumweltprogramme



ECO-Schemes

ECO-Schemes

- Nicht produktive Flächen
- Nicht produktive Streifen
- Verzicht auf Pflanzenschutzmittel
- Anbau von Zwischenfrüchten und Untersaaten
- Einsatz von Pheromonfallen im Weinbau
- Rückzugszonen im Mähgrünland
- Einarbeitung von Festmist
- Einsatz von Pheromon

AUKP

- Biolandwirtschaft
- Bodennahe Gülleausbringung und Mistkompostierung
- Weideprämie
- Reduzierte Bodenbearbeitung
- Verringerung des Viehbesatzes
- Umwandlung von Acker in Dauergrünland
- Seltene Rassen

AUKP

- Zusätzlich als „Aide nationale“ vorgesehene AUKP (nicht im PSN enthalten):
- Reduzierte Stickstoffdüngung
- Fruchtfolgeprogramm
- Beibehalten eines niedrigen Viehbesatzes

Gekoppelte Prämien

- Leguminosenprämie
- Mutterkuhprämie
- Obst- und Gemüsebau

Feststellung

- Es fehlen Programme für viehhaltende Betriebe
- ECO-Schemes waren teilweise AUKP-Programme
- ECO-Schemes und AUKP- Programme sollen laut Reglement nur den Ertragsausfall und den Mehraufwand ausgleichen
- AUKP-Programme sind keine Möglichkeit das Einkommen zu verbessern
- Bodennahe Gülleausbringung wird obligatorisch und wird als Programm in Zukunft wahrscheinlich nicht mehr berücksichtigt

Beispiel: Verzicht auf Pflanzenschutzmittel in Getreide

Prämie von 150,00 EURO!

2 x striegeln - 2x 30,00 €/ha 60,00 € Kosten

Ertragsausfall
bleibt nur 90,00 €

Bei heutigen Preisen 120 kg

Arbeitslohn des Landwirt wird mit 15,00 € pro Std. angesetzt

100% Extensivierung

Grünlandpflege nach dem 1. September: **880,00 EURO Prämie**

Feststellung

- Je weniger man produktiv leistet, je mehr Prämien werden ausgezahlt
- Die wichtige und effektive Lebensmittelproduktion rückt komplett in der Hintergrund

Betriebsgewinn Gewinn = Prämien

- Etliche Betriebe verlieren im neuen PSN wichtige Prämien, die ein wichtiger Bestandteil ihres Einkommens sind
- Die Landwirtschaft in Luxemburg verliert an ökonomischer Widerstandsfähigkeit

Es fehlen die Alternativen!

- Prämien für Ackerrandstreifen? - Wie viel km braucht man?
- Reduzierung vom Viehbesatz ? - Vermindert erheblich das Einkommen
Kredite können nicht mehr bedient werden
- Weidegang für Milchkühe? - Bei Melkroboterbetrieben z.B. nicht möglich

Vorschlag I Alternativprogramme

Eiweissautarktie in den Betrieben

- Der Durchschnitt aller kontrollierten Milchviehbetriebe liegt bei +/- 50 %. Hier ist also noch Verbesserungspotential.
- Betriebe können vermehrt auf Reinsaat, Leguminosen, Grünland und Feldfutter setzen. Die Maisfläche können reduziert werden, dies ist von Vorteil für Umwelt, Klima, Erosion und Gewässerschutz
- Eine Prämie von xxx € wenn der Autarkiegrad über xx % ist
- Oder etwa eine Staffelung bei höheren Autarkiewerten

XP-Autarkie Milch	
Median	50%
25% Beste	58%
25% Schlechte	38%

XP-Autarkie Fleisch	
Median	81%
25% Beste	89%
25% Schlechte	64%

Vorschlag II Alternativprogramme

TS-Autarkie in den Betrieben

- Der Durchschnitt aller kontrollierten Milchviehbetriebe liegt bei 77 % bei der gesamten TS

Vorschlag:

- Eine Prämie von xxx € wenn der Autarkiegrad über xx %
- Oder etwa eine Staffelung bei höheren Autarkiewerten

TS-Autarkie Milch	
Median	77%
25% Beste	83%
25% Schlechte	69%

TS-Autarkie Fleisch	
Median	93%
25% Beste	96%
25% Schlechte	83%

Vorschlag III Alternativprogramme

GMO-freie Produktion

- Eine Milch und Fleischproduktion ohne GMO Futter, fördert die Eiweißproduktion in der Region und im nahen Ausland
- Durch Verzicht auf Sojaimporte beispielsweise aus Südamerika, kann die Landwirtschaft einen Beitrag zum globalen Klimaschutz leisten
- Auch wenn momentan durch den Ukraine-Krieg die Verfügbarkeit an genfreiem Raps und Soja aus Osteuropa begrenzt ist, wird dies sich sicher wieder normalisieren

Forderungen

- Neue ECO-Schemes und Agrarumweltprogramm anbieten die auch von Betrieben mit Vieh aktiviert werden können
- Die Diskussionen müssen wissenschaftlich basiert und nicht ideologisch geführt werden
- Ertragsausfälle und Kosten in den Programmen müssen dem heutigen Stand angepasst werden, sowie ständig an den zukünftigen Kostenstrukturen ausgerichtet werden
- Mit den Landwirten gemeinsam Lösungen erarbeiten

Lösungen gibt es „Nëmmen mat eis!“

Investitionsbeihilfen

Christian Wester



Iwersiicht Investitionsbaihelëfen

- Wichteg fir d'Entwecklung vun de Betriber
- Fänken d'Käschen vun net produktiven Oplagen op
- Steierungsinstrument fir Entwecklungsrichtung
 - Villes ass nach onkloer
 - Nach vill Loft fir Adaptationen
- Budget nët ausgenotzt < 2022

Investitionsbailhelëfen am PSN I

- Gestaffelten Investitionsplafond bleiwt (max. 5 UTA)
 - min 300 000 € / Max 2000 000 €
- Zousätzlech Grenzen am Véihberäich
- Keen Ënnerscheet Haapt- oder Niewenberuf
 - Mindest Standartoutput 25 000€
 - Keng Altersrent an nët iwert 65 Joer
- Néi Contrainten fir un d'Bailhelëfen ze kommen:
 - Bioready
 - Biogasready
 - LPP fir Topup bei spezifeschen Investitionen

Investitionsbeihilfen am PSN II

- Gezielte Förderung von Obst- an Gemüseproduktion
- Maximaltauxen PSN ≠ Maximaltauxen EU Reglement
- Kategorien:
 - Maschinen
 - Gebäude & Installationen mit bis zu 200 000 €
 - Gebäude & Installationen über bis zu 200 000 €
- Ausschreibungsverfahren mit und schon aktuell

Standpunkt Landwirtschaft

- Hëllef fir d'Zukunft nohalteg of ze sécheren
- Zougangsméiglechkeet fir all Bauer
- Sachlech Kritèren als Zougang zu den verschiddeenen Aiden
- Sëlwescht Berechnungsschema fir d'UTA an all Produktionsrichtung
- Ausnotzung vum gesamten Budget
- Renovation ouni Produktionsausdehnung
- Flächengebounen Déierenhaltung
- Maximal Fördereung fir nohalteg an klimafrëndlech Investimenter (bis 100%)

MIR FUEDEREN!

- Unhiewen vun den Tauxen am PSN op den EU-Maximum
- Realistesch Enheetspraisser gekoppelt un déi aktuell Maartentwécklung
- Een echten Dialog zu den Investitionsbaihelëfen

„Nëmmen mat eis!“

CROSS COMPLIANCE - Landschaftspflegeprämie (LPP)

Marco Koeune

De Schutz vun der Biodiversitéit, der Verbesserung vun
Ökosystemleeschtungen an Erhalten vun Liewensraim an
de Landschaften -

„Nëmmen mat eis!“

Landwirtschaft ass méi Affer wéi Verursaacher vum
Klimawandel

- Buedenschutzgesetz am Interessi vun der Ernierungssouveränitéit
- Eegenresponsabilitéit beim nationalem Strategieplang
- Imagepfleg jo, mee keng Heidi- Landwirtschaft
- 25% vun de Primmen am 1. Pilier un Ëmweltmesuren gekoppelt (8 Mio Eur/Joer)
- ECO- Schemes bindend fir d'Länner - fräiwëlleg fir de Bauer
- Erhaltung vum Dauergréngland , e gudde Karbon- Späicher - (14,7 t C pro ha)
- Naturschutz durch Notzung

- 4% Stëllegung vum Aker ("surfaces non productives") ass irresponsabel
- Nit eng Kris géint di aner ausspillen
- Den Ubau vun Leguminosen ass politesch vertrieubar
- Agroforst, eng mëttel- a laangfristeg Alternativ
- Ureizer schaafe an Ëmweltleeschungen honoréieren
- 90% vun eise Baueren erfëllen LPP- Konditiounen
- Brécken bauen fir eng win-win- Situatioun tëschent Landwirtschaft an Ëmwelt

- Eesäiteg Decisioune vermeiden a besser kommunikéieren
- Leeschtung muss sech lounen
- Regionalwertleeschungen e Präis ginn
- Manner ass méi - manner Bürokratie an e Maximum an der Praxis ëmsetzen
- Nitratdirektiv ass kontraproduktiv
- Reduktiounsziel vun eenzelne Spréitzmëttel darf nët d'Produktioun vun Liewensmëttel an d'Ausland verlageren
- Mer Baueren iwwerhuelen Responsabilitéit
- Nohaltegkeet a Produktivitéit ass kee Widdersproch

➤ De Schutz vun der Biodiversitéit, der
Verbesserung vun Ökosystemleeschtungen an
Erhalen vun Liewensraim an de Landschaften -

„Nëmmen mat eis!“

MIR FUEDEREN!

- 4% Stellegung vum Aker - inakzeptabel
- Naturschutz durch Notzung
- Leeschtung muss sech lounen

Biolandwirtschaft

Lynn Jemming



Biolandwirtschaft - „Nëmmen mat eis!“

- Farm-to-Fork-Strategie: bis 2030 EU-weit op 25% Biolandbau
- Lëtzebuerg: 20 % Biolandbau bis 2025

1. Pillier

- Eco-Schemes: Bewertung vun Ökosystemdëngschtleeschungen, déi d'Bauern fir hier Efforten am Beräich Umwelt, Biodiversitéit, Ressource- an Klimaschutz belounen.
- Biobauern bleiwen „green per definition“

2. Pillier

- Bioprimum als die bescht Variant
 - Am Cumul mat allen AUKM
 - An Relatioun zu aneren Primmen

Biolandwirtschaft - „Nëmmen mat eis!“

- Entwicklung vum Marché fir Bioproduiten:

De Staat geht an sengen öffentlechen an subventionéierten Kantinnen mat gudden Beispielen

- Verstärkt Ëmsetzung vum PanBio 2025 mat méi Wëllen

an dat

„Nëmmen mat eis!“

Biolandwirtschaft - „Nëmmen mat eis!“

- Keng Verwässerung vum Biostandard.
Soss riskéieren mir de Vertrauensverloscht beim Konsumenten.
Dat derf nit gescheihen!
- Mir brauchen e stabilen Ofsatz fir Bioproduiten, domat Betreiber die ökonomesch Sécherheet kreien,
fir op de Wee vum Biolandbau ze goen.

Biolandwirtschaft - „Nëmmen mat eis!“

Eist Fuerderungen:

- Biobauern bleiwen „green per definition“
- Bioprime als die attraktivsten Variante
- Bioprime muss cumulabel mat sämtlechen weideren AUKM sin
- Aktuell fehlt et un Eco-Schemes, déi och vir bestehend
Biobauern attraktiv sin, dofir fuerden mir och hei dringend
Verbesserung
- Opbau vum Marché fir Bioproduiten
- Keng Verwässerung vum Biostandard

An dat geht „Nëmmen mat eis!“

Biolandwirtschaft - „Nëmmen mat eis!“

- Mir brauchen eng resilient Landwirtschaft, déi éis natirlech Ressourcen erhält.
- Innovativt Denken as héi gefrot am Plaaz vum „business as usual“.
- De Wee dohinner könne mir nëmmen zesumme goen.

„Nëmmen mat eis!“

Aktiver Bauer

Luc Emering

25.000,00 € Standard Output Zugang zur:

- Basisprime
- Der Emverdeelungsprime
- Den Eco-Schemes
- Der Ausgleichzoulag
- Gekoppelten Primen

Esou wëi weider Mesuren aus dem 2. Pillier!

Stellenwert „Bauer“?

Fuederungen:

- Konsequent Bäibehaalen vun 75.000,00 € Standard Output fir d'Installierung
- 6 Méint Auslandstage als Critère de base bei der Installierung beibehaalen
- Leit däi keen « grëngen Beruff » gelëiert hun an keng Erfahrung an der Landwirtschaft hunn fuederen mir 5 Joer op engem Betrieb ugemellt ze sin à 40 h/ Woch
- Ureizer schaafen vir Leit däi sech freiwëlleg weiderbilden an Form vun Top Ups vum DAP bis zum Master

„Nëmmen mat eis!“

Resümee

Aloyse Marx

„D‘Laag ass eescht an der Landwirtschaft!“

- Secherstellung vun der Ernährung. Hei zu Letzebuerg, an Europa an och weltwait.
- Eisen PSN wärt d'Strategie fir Letzebuerg fir dei nächst Joeren an deser Allianz festleen.
- Eng gesechert Ernährung wor nach **nie** eng Selbstverständlechkeet
- Extensivierungen an Europa feiern net zu mei Liewensmettelsecherheet an Schwellenländer an armen Länner weltwäit.

- D'Instrumenter fir daat ze ereechen sin am Wesentlechen, daitlech Kurskorrekturen fir mei pflanzlech Proteinen an der EU ze produzeieren
- En rigourosen Schutz vun Agrarland
- Gestaltung vun Nährstoffkreesleef fir manner ofhängeg vun Importer vun Dünger an Fuddermetteln ze gin

*Mir müssen an Europa mei Liewensmetteln produzeieren,
mei nohalteg, mat manner Ressourcenverbrauch.*

Daat ass, an engem Saatz resumeiert, den groussen Challenge

- Dofir müssen mir aktiv Leit mat heigem Fachwissen an der Landwirtschaft behaalen an sie müssen op allen Fronten ennerstetzt gin fir dei grouss Komplexiteit vun hirem Beruff ze meeschten. Des Leit brauchen dofir onbedengt Planungssecherheet an wirtschaftlech Stabilitéit.
- Un eis Beruffskollegen richten mir den Opruff fir sech deenen néidegen Verännerungen net ze verschléissen wann et drem geet eisen Beruff noweislech weider ze entwécklen

- All landwirtschaftlichen Betrieb do ofhuelen wou deen grad steet
- Muss Situationen an den Betreiber verbessern an net verschlechteren
- Am Bereich Klimaschutz wou mir fir d'Landwirtschaft folgend Strategie müssen wielen: an eischter Linn Effizienzsteigerungen ustriewen eier mer durch Produktionsreduktionen versichen Klimazieler ze ereechen.
- Eng Biodiversitätsstrategie dei sech op wessenschaftlichen begrennten Analysen baseiert fir trotz Biodiversitätsschutz nach produktiv Landwirtschaft ze ermeiglechen
- Eng Waasserschutzpolitik dei d'Nährstoffkreesleef sou ermeiglecht dass Verloschter vun Nährstoff, an domat Pollutionen op en strikten Minimum reduziert an trotzdem nach produktiv Landwirtschaft meiglech ass
- Den Stellenwärt an den Schutz vum Agrarland souwei dem landwirtschaftlichen Beruf op en wesentlech mei heichen Niveau ze hiewen.

An duerfir fueren mir:

- E verbindlecht Format fir en permanenten an regelmäsegen Austausch zweschen der Landwirtschaft an den respektiven Ministèren anzeféieren fir op Basis vun fachlechem Wessen politesch Weichenstellungen am Agrarsekteur sou virzubereeden, dass sie och wirklech allen Aspekten gerecht gin. Mir als Landwirtschaft engagéieren eis fir en konstruktiven Input ze leeschten.
- Desen PSN muss eng Strategie ervirbrennen, déi wéi aus engem Goss, ofgestemmt Zieler vun der Liewensmittelproduktioun (dorennen verstin ech dei regroupéiert Interessen vun eisen Verbraucher), Klimaschutz, Wasserschutz, an Biodiversiteit viseiert ze ereeche.
- Doriwwer eraus muss sie d'wirtschaftlech Stabilitéit, Planungsecherheet an eisen Bauerenbetrieber garantéieren an den Fraen an Männer aus der Landwirtschaft an hiren Familien Freed am Beruff an en geséichert Akommes erméiglechen.

Den ganzen landwirtschaftlechen Secteur huet haut seng
Meenung an Proposen zu wichtege Deeler vum PSN
formuleiert.

Mir géifen eis wënschen,
dass daat net op daaf Ouren gestouss ass.

Mat lech zesammen, fir eis Landwirtschaft.

An „Nëmmen mat eis!“



Villmols merci