

Krankheiten im Getreide am 11.04.2022

- Aktuelle Beobachtungen -

Winterweizen: Kerubino
Stadium: 25-26

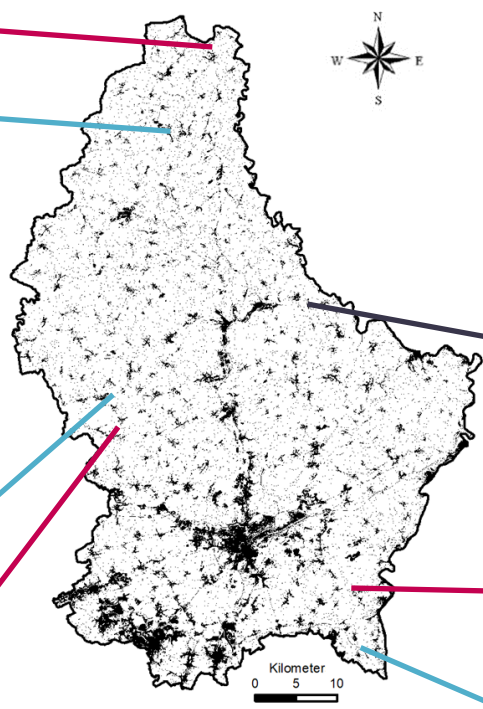
Wintergerste: California
Stadium: 29

Wintergerste: California
Stadium: 32, geringer Befall mit *Rhynchosporium* und Zwergrost auf F6 und F7

Winterweizen: Kerubino
Stadium: 26-29

Bestand behandeln
Bestand kontrollieren
Keine Behandlung notwendig

Blattetagen
F1
F2
F3
F4
F5



Winterweizen: Safari
Stadium: 26-29
Winterweizen: Kerubino
Stadium: 30

Wintergerste: Dementiel
Stadium: 31-32, geringer Befall mit Mehltau und Zwergrost auf F6 und F7

Wintertriticale: Lombardo
Stadium: 31, vereinzelt Mehltau und Blattdürre auf F6 und F7
Wintertriticale: Ramdam
Stadium: 32, Mehltau und vereinzelt *Rhynchosporium* auf F6 und F7

Winterweizen*: Kerubino
Stadium: 24-29

Wintergerste*: California
Stadium: 32, Blattflecken-erreger und vereinzelt Mehltau auf F6 und F7

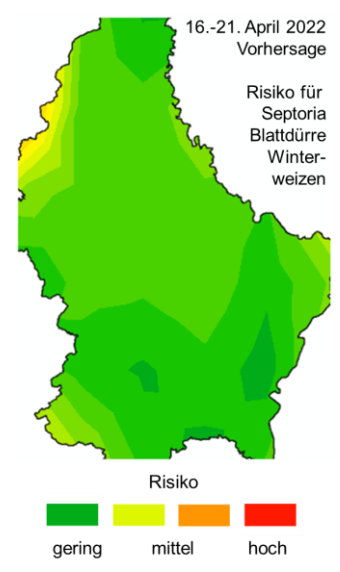
Der **Winterweizen** hatte am 11. April 2022 das empfindliche Wachstumsstadium 31 noch nicht erreicht. Die für den Ertrag wichtigsten Blattetagen sind noch nicht entwickelt. Im Moment bedarf der Winterweizen noch keiner Überwachung im Hinblick auf Pilzkrankheiten. Für den Zeitraum 16.-21. April sagt das Prognosemodell ein sehr geringes Risiko für Septoria Blattdürre am Winterweizen vorher (siehe Abbildung rechts).

Die **Wintergerste** hat im Gutland und im Süden das empfindliche Wachstumsstadium 31 erreicht und sollte in diesen Regionen jetzt regelmäßig auf Befall mit Krankheiten kontrolliert werden. Auf den Versuchsstandorten im Gutland war der Befall am 11. April unproblematisch. Am südlichen Standort wurde ein moderater Befall mit Blattflecken und Mehltau auf den unteren Blattetagen F6 und F7 gefunden. Dort sollten die Wintergerstenbestände jetzt kontrolliert werden. Am Versuchsstandort im Ösling war das Wachstumsstadium 31 noch nicht erreicht und bedarf hier noch keiner Überwachung.

Die **Wintertriticale** am Standort Bettendorf hat das Wachstumsstadium 31-32 erreicht. In der Sorte Lombardo war der Befall sehr gering. Auf den unteren Blattetagen der Sorte Ramdam war bereits ein moderater Befall mit Mehltaupusteln zu finden. Eine Kontrolle der Wintergerstenbestände ist anzuraten.

Beachten Sie, dass eine Anwendung (Spritzung) der meisten Fungizide vor dem Wachstumsstadium 30/31 weder zugelassen noch sinnvoll ist.
*am 6 April beobachtet.

- Prognose -



Für den Zeitraum vom 16.-21. April sagt das Prognosemodell ein geringes Risiko für Septoria Blattdürre im Winterweizen voraus.

KONTAKT Getreidekrankheiten: Dr. Moussa El Jarroudi (meljarroudi@uliege.be), Dr. Marco Beyer (marco.beyer@list.lu), Guy Reiland (guy.reiland@education.lu)